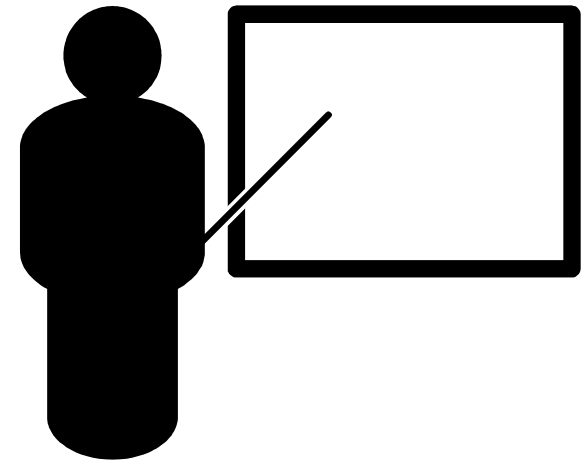


Suite bureautique, les enjeux d'une alternative.

- | | |
|--------------------|--|
| Professeur. POLLET | - C.N.A.M. Paris |
| Mme PANAGET | - Directeur Informatique Centre Hospitalier
Avranches-Granville |
| M. REVUZ | - Docteur en Informatique Fondamentale
Maître de Conférences à l'université
de Marne la Vallée |
| M. JULLIEN | - Ingénieur E.N.S.T. Bretagne
Docteur en Economie |
| M. MONCHY | - Professeur I.U.T. de Caen
Enseignant C.N.A.M. de Caen |

Présenter la démarche d'intégration
de la bureautique open source
OpenOffice.org
au sein du centre hospitalier
Avranches-Granville



- 1) Contexte de déroulement du mémoire,
- 2) Phases d'intégration,
- 3) Bilan,
- 4) Questions / Réponses

Contexte de déroulement du mémoire.

Contexte de déroulement du mémoire

Avranches-Granville ?

- 2 établissements fusionnés distants de 25 km,
- 749 lits (48 % MCO),
- Environ 1.100 ETP,
- Bureautique :
=> Microsoft Office 97.



Contexte de déroulement du mémoire

Pourquoi ce sujet de mémoire ?

Mise à jour 97 -> XP : Impossible !

=> Achat nouvelles licences

Software Assurance : 29 % tous les 2 ans.

Microsoft Office XP : Windows 98 / 2000 / XP

Microsoft Office 11 : Windows 98 : Impossible !



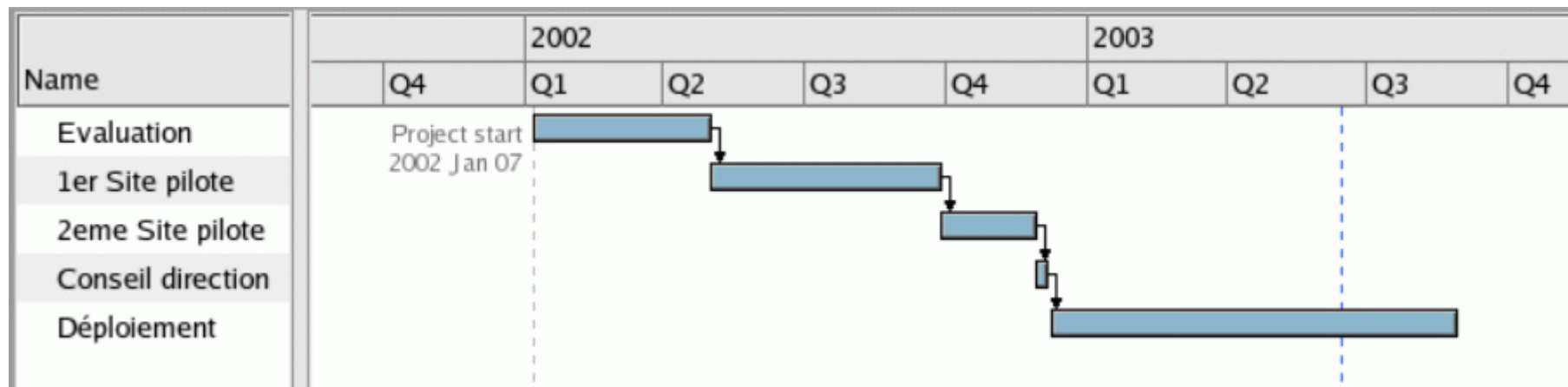
Contexte de déroulement du mémoire

Pourquoi OpenOffice.org ?

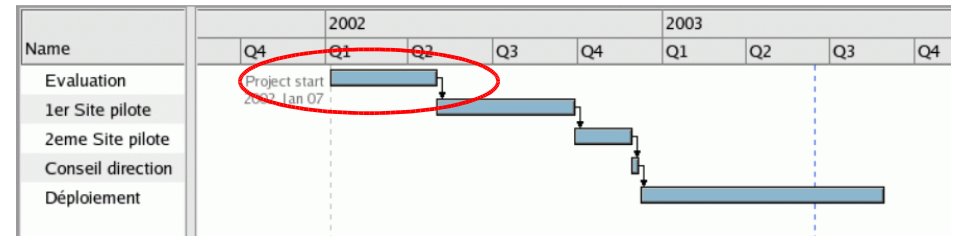
- Suite complète,
- Prise en charge des formats Office 97 -> XP,
- Format de fichier : XML,
- Multi O/S,
- Licence libre (LGPL).

Contexte de déroulement du mémoire

Planning



Phases d'intégration



Phase évaluation (interne) – 4 mois

Objectif

Valider que les fonctions utilisées existent.

Phase d'évaluation

Communication

- Demande d'avis à l'ATICA (ADAE),
- OpenOffice.org (Fr)
 - => Mise en contact avec administrations,
- Interne :
 - Service Informatique.

Phase d'évaluation

Méthode

Traitement de Texte :

- Publipostage,
- Sommaire automatique,
- Correcteur orthographique.

+ + OpenOffice.org

Tableur :

- Tableau croisé dynamique,
- Filtres automatiques,
- Graphiques.

+ Excel

Phase d'évaluation

Méthode

Présentation :

- Entêtes-Pieds de pages,
- Animation,
- Création de modèles.

Identique

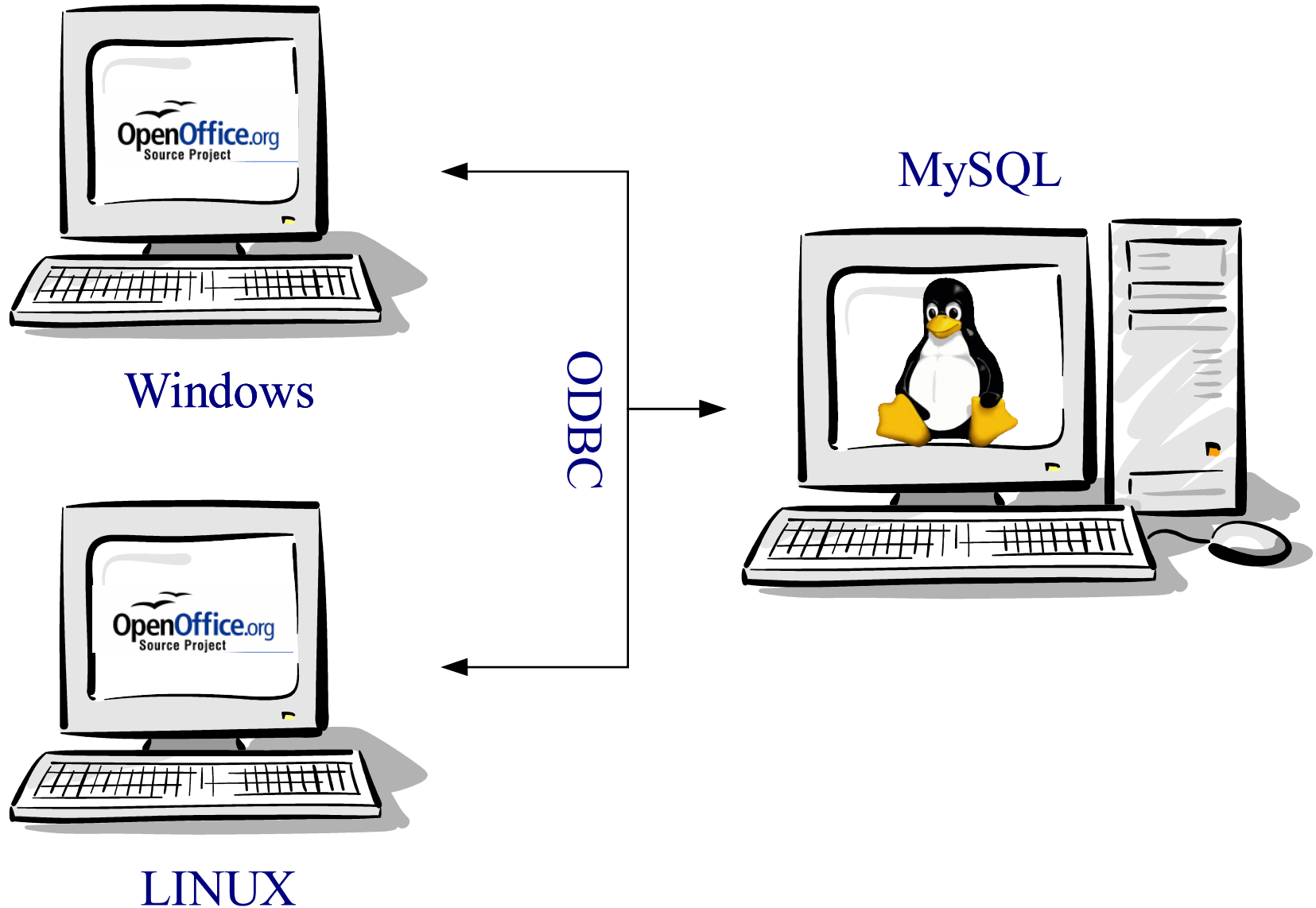
Portabilité :

- Windows 95, 98, Me,
- Windows NT, 2000, XP,
- Linux,
- Mac OS/X.

+ + OpenOffice.org

Phase d'évaluation

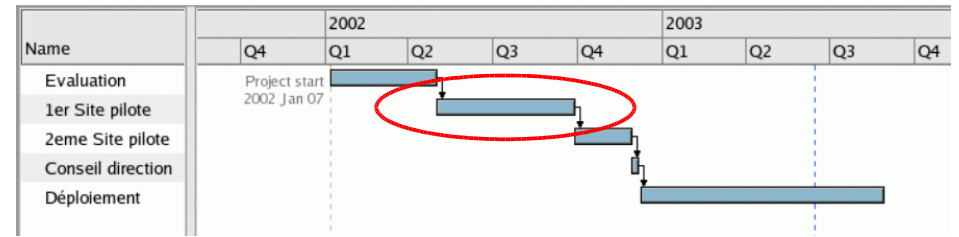
Outil



Phase d'évaluation

Retour Sur Expérience

- Architecture ouverte :
 - XML,
 - Portabilité.
- L'ensemble des fonctions utilisées existent.



1ère phase sites pilotes – 5 mois

Objectifs

- Déterminer le format de fichier,
- Evaluer le nombre de crash,
- Evaluer les temps de réponse,
- Comprendre la DTD.

1ère phase sites pilotes

Communication

- Interne :
 - Service Informatique,
 - Sites pilotes.

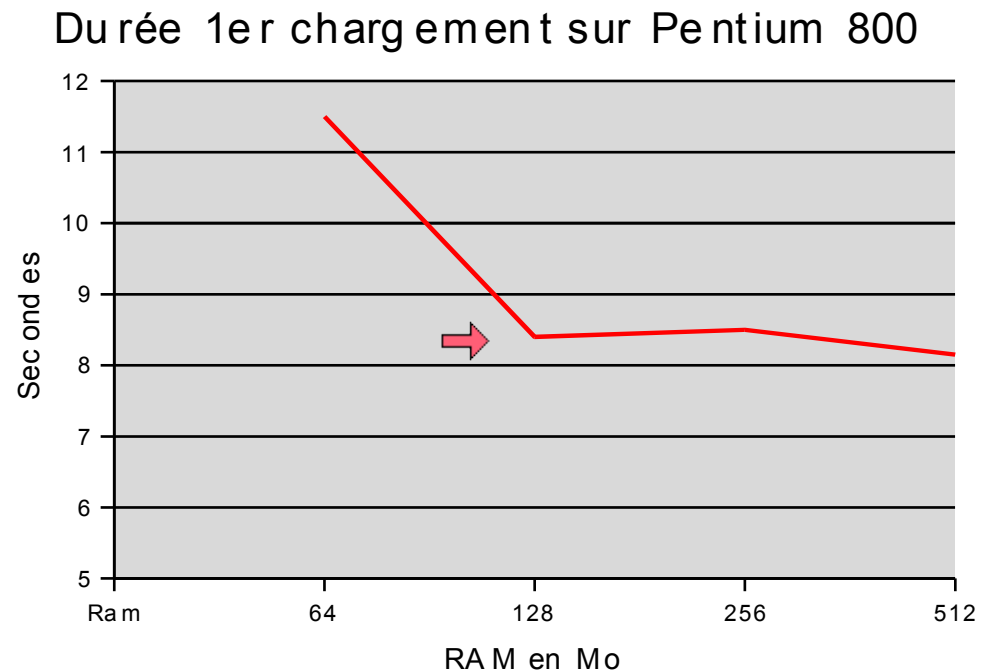
1ère phase sites pilotes

Méthode

Format de Fichier : → OpenOffice.org

Nombre de Crash : → 1 cas recensé (RAM)

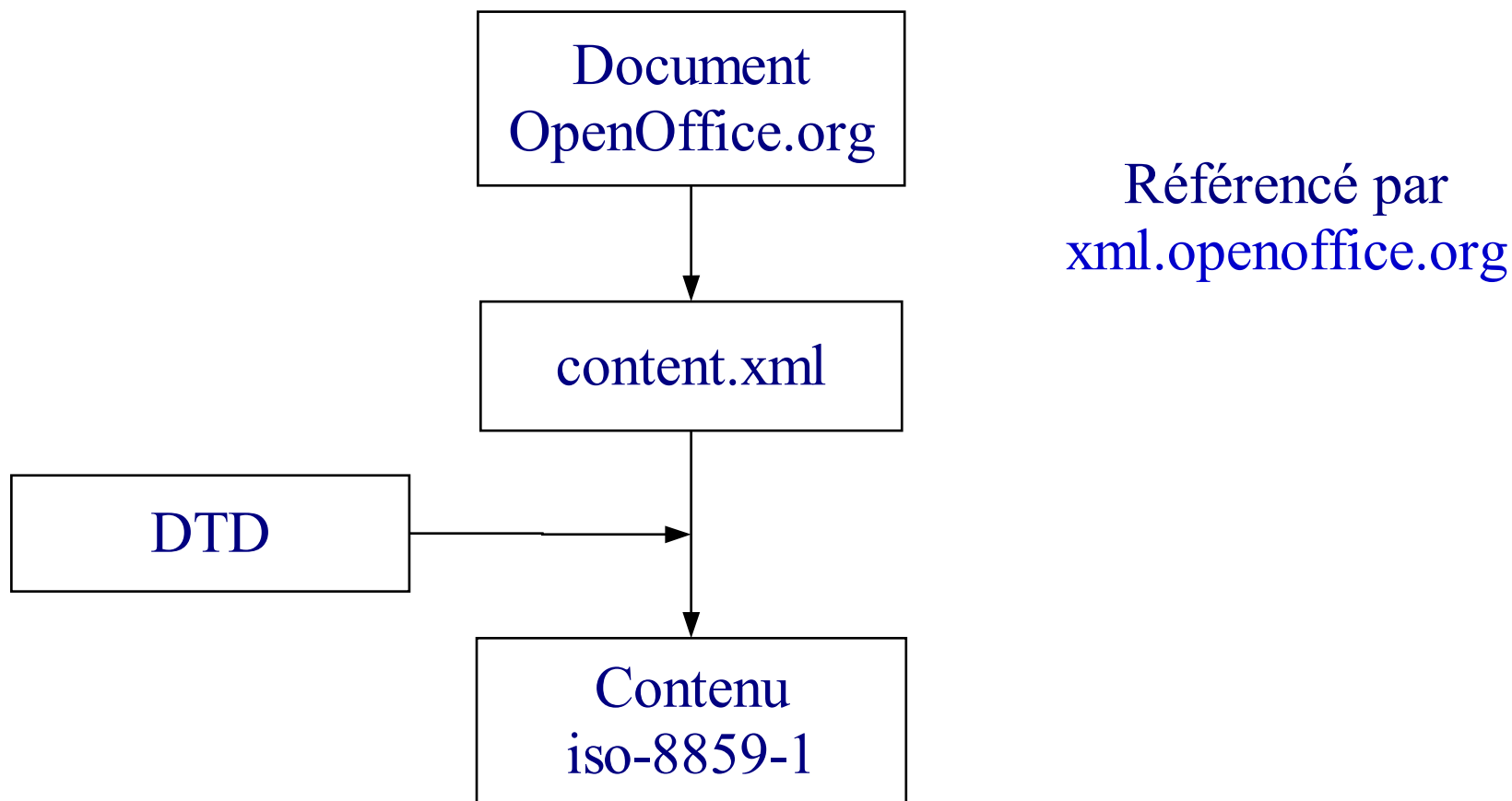
Temps de réponse :



1ère phase sites pilotes

Outil

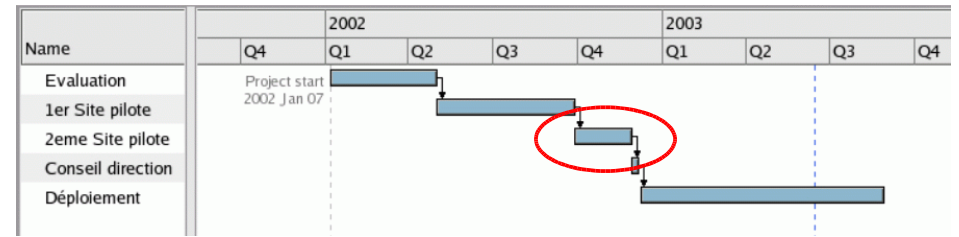
Ooo2txt : Conversion document Ooo en texte brut



1ère phase sites pilotes

Retour Sur Expérience

- Maîtrise du format de données – DTD XML 550 Pages,
- Le produit est stable.



2ème phase sites pilotes – 2 mois

Objectifs

- Tests en charge avec secrétariats médicaux,
- Analyser l'existant,
- Préparer la migration future,
- Evaluer la sécurité.

2ème phase sites pilotes

Communication

- Interne :
 - Service Informatique,
 - Sites pilotes.



=> Erreur tactique car trop limitée.

2ème phase sites pilotes

Méthode

Analyse de l'existant : → Matériel / Logiciel

Recherche des problèmes : → Dev. Outil

Diminuer temps d'installation : → Dev. Outil

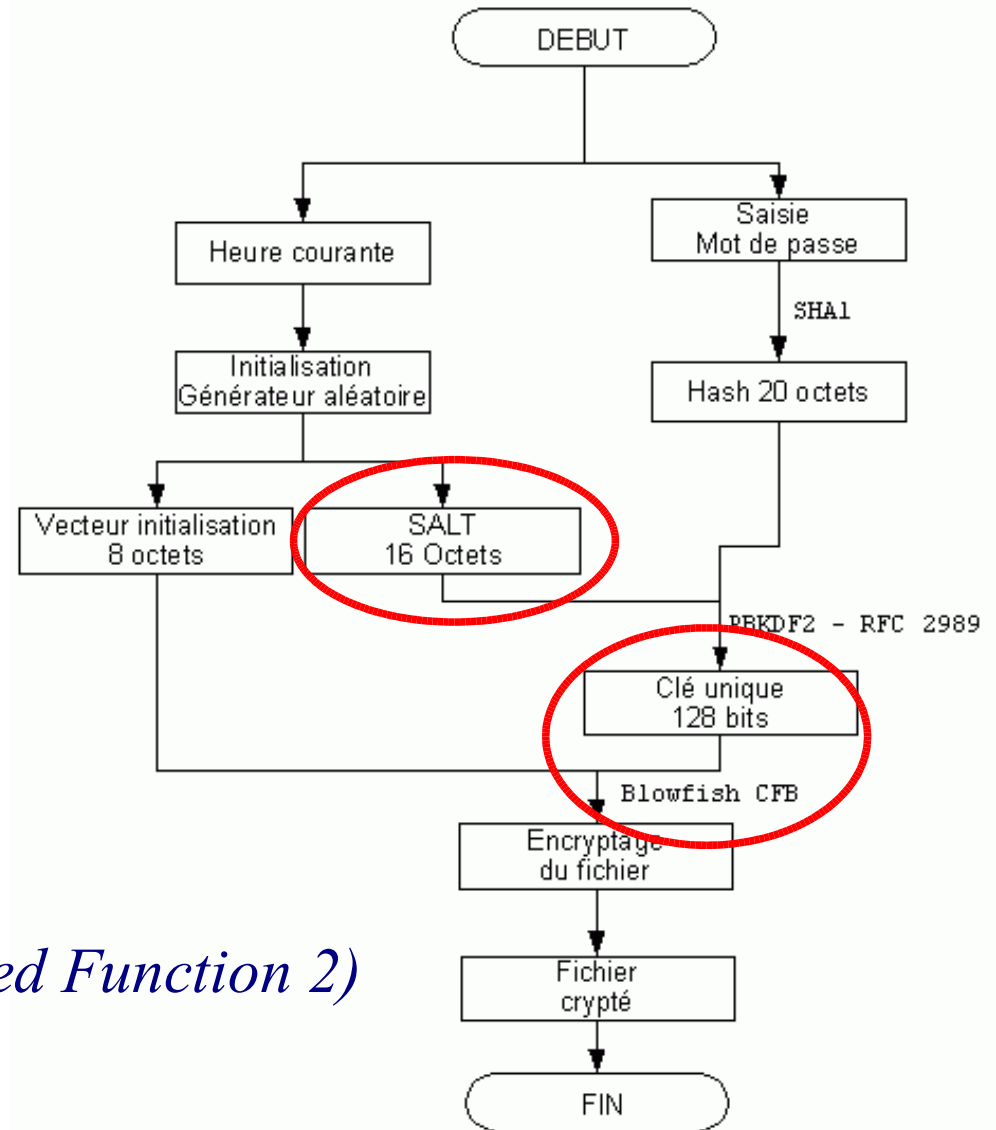
Centraliser les modèles : → Architecture réseau

2ème phase sites pilotes

Méthode

Sécurité des données :

- Encodage
- Les mécanismes implémentés rendent la cryptanalyse très coûteuse.



Remarque :

PBKDF2 (Password Based Key Derived Function 2)

RFC 2898 et non RFC 2989

=> Erreur dans la DTD XML.

2ème phase sites pilotes

Outil

Analyse : Recherche des documents MO « difficiles »

- Mots de passe,
- Macro VBA,
- Word 2.

Installation : Installation AUTOMATIQUE (response file)

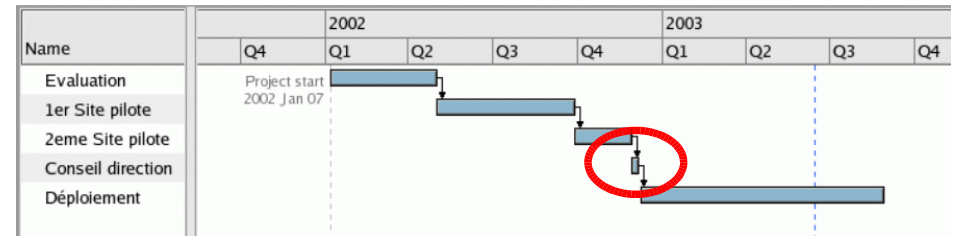
- JAVA (JRE),
- OpenOffice.org,
- Dictionnaire,
- Paramétrage.

Installation < 2 Minutes.

2ème phase sites pilotes

Retour Sur Expérience

- Pas de crash ou pertes de données,
- Automatisation de l'installation,
- Anticipation des difficultés,
- Confiance dans le format de données,
- Action de communication trop limitée et tardive.

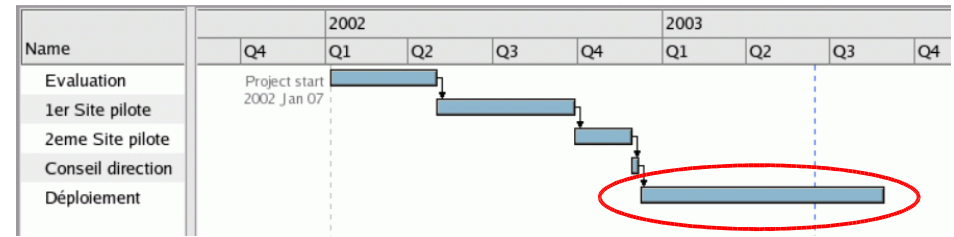


Conseil de direction

Objectifs

- Présenter un bilan de l'évaluation,
- Présenter l'impact du choix (MO ou OOo),
- Obtenir de la direction l'accord de passer en phase de déploiement.

=> Légitimité



Déploiement

Objectifs

- Ordonnancer la migration,
- Garantir la communication,
- Pouvoir retrouver les documents,
- Mesurer l'impact de la migration.

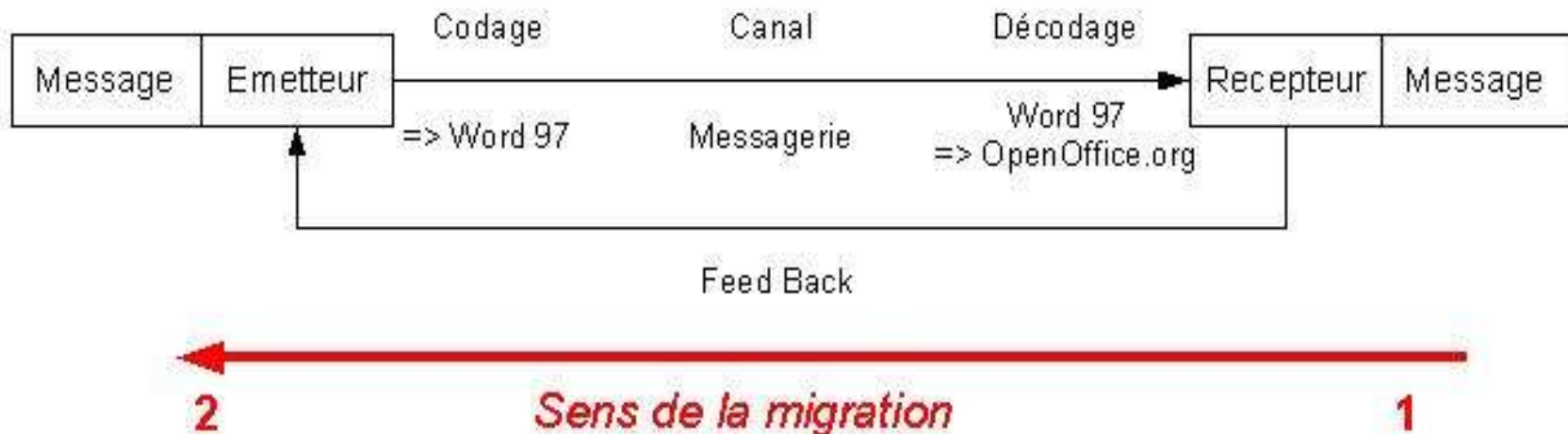
Déploiement *Communication*

- Interne :
 - Commission Médicale d'Etablissement,
 - Cadres,
 - Dans chaque service,
 - Intranet,
 - Mailing.
- Externe :
 - <http://ch-libre.tuxfamily.org/>,
 - COMAP hôpitaux (18 juin 2003).

Déploiement

Méthode

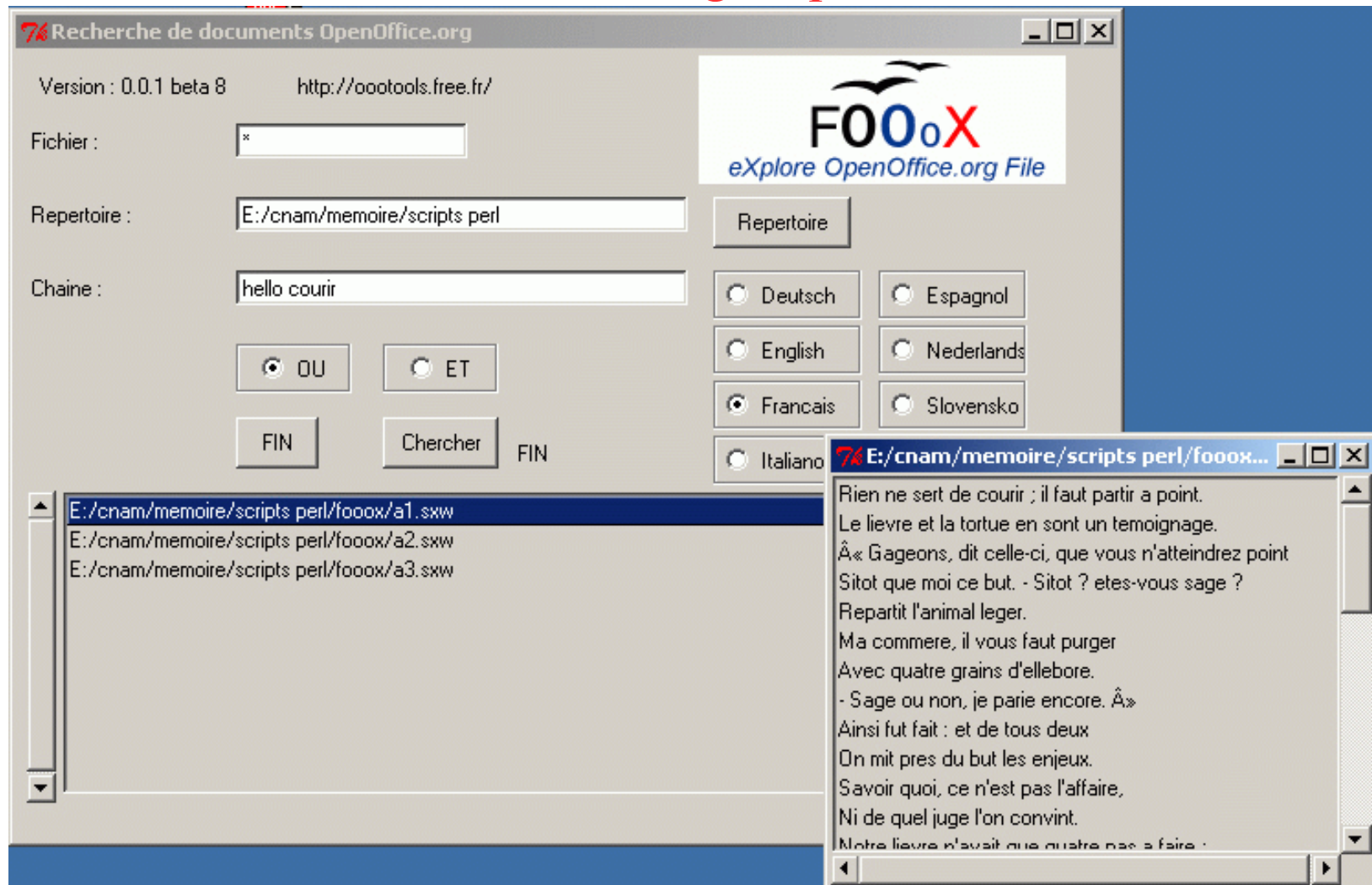
Ordonnancement :



Déploiement

Outil

FoooX : Recherche Multi-critères de documents
Traduit en 7 langues par la communauté.



Déploiement

Retour Sur Expérience

OpenOffice.org :

- Pas de Spyware, flipper ou simulateur de vol intégrés,
- Communauté TRES réactive (nb posts, temps réponse),
- Remontée de bugs possible :
 - => Ceux remontés par le CH sont corrigés dans la 1.1 beta 2.

Déploiement

Retour Sur Expérience



Esprit d'entraide :

<http://www.bureautiquelibre.org> => Liste d'entreprises

<http://ch-libre.tuxfamily.org> => Centres Hospitaliers

<http://oootools.free.fr/> => Tous les outils de migration

<http://fr.openoffice.org> => ML, doc, ...

Bilan

Bilan

Difficultés de migration

- Format de fichier M.O. non publié ;

=> Données reprises à 100 % ;

=> Mise en page parfois à corriger ou graphiques à refaire.



Prévoir le temps de conversion

Bilan

Difficultés de migration

- Blocages psychologiques chez certain(e)s :
 - Pourquoi se différencier ?
 - Je ne changerai pas, je ne veux pas tout perdre !
 - Cela ne marche pas, on me l'a dit !

=> La peur de l'inconnu génère une

« résistance au changement » chez certains utilisateurs ;

=> Communication + Management humain Primordial !!

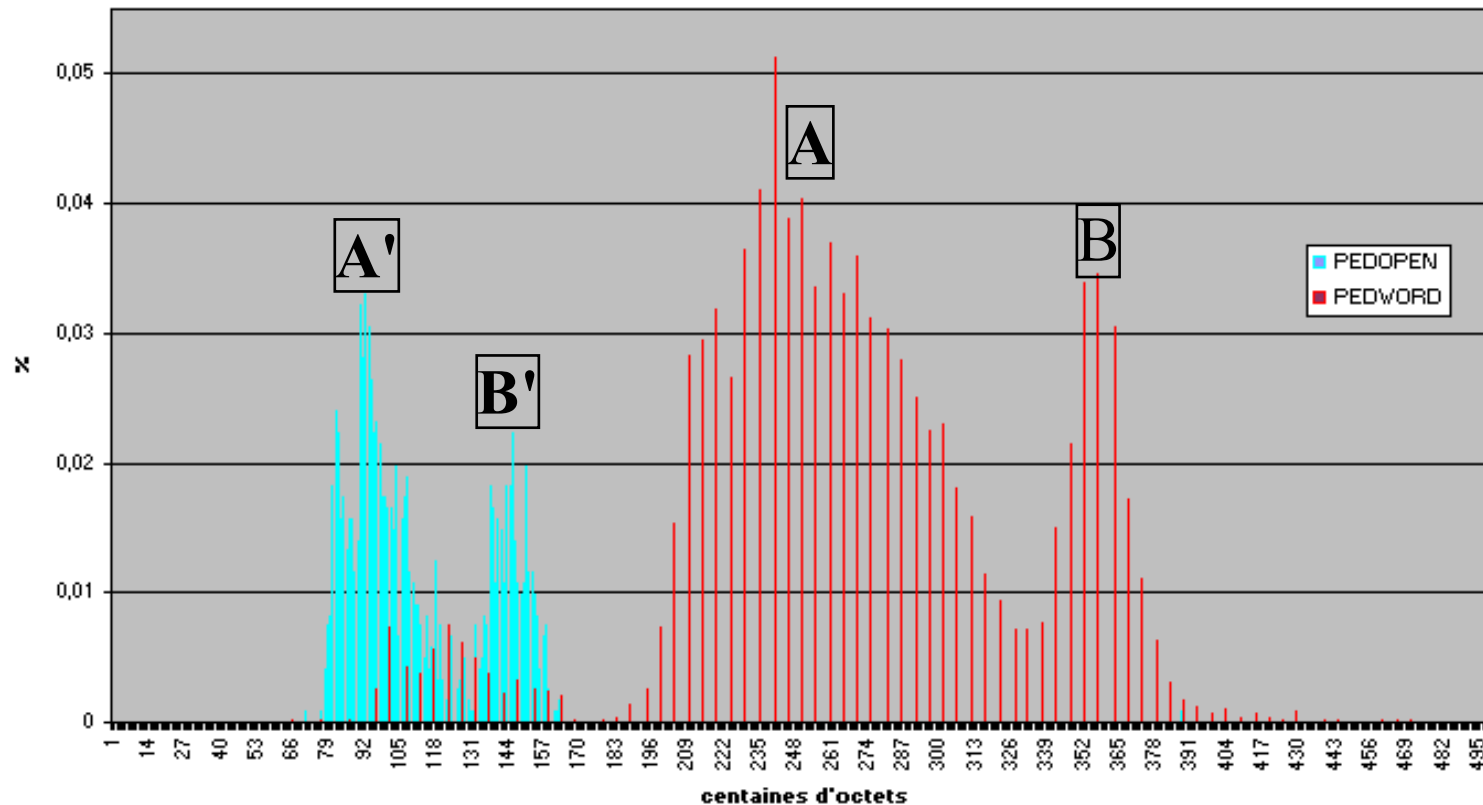
Bilan

Perception des utilisateurs

- 1 semaine pour retrouver les réflexes ;
- Changement plutôt positif ;
- Une faible partie a parfois recours à Word/Excel
 - => utilisateurs occasionnels (médecins ou surveillants),
 - => plus par réflexe.

Bilan *Volumétrie*

PEDIATRIE (taille des fichiers)



Volume des documents divisé par 3.

Bilan

Coût de la migration

	OpenOffice.org	Office XP
Coût matériel	51.000 €	235.000 €
Coût logiciel	0 €	233.000 €
Coût humain	187.000 €	110.000 €
TOTAL	238.000 €	578.000 €

=> Economie de 340.000 €

2003-2005	OpenOffice.org	Office XP
Coût matériel	100.000 €	100.000 €
Coût logiciel	0 €	110.000 €
Coût humain	10.000 €	10.000 €
TOTAL	110.000 €	220.000 €

=> 2 fois moins cher en fonctionnement

Bilan *Général*

- Démarche générique :
 - Evaluation du produit,
 - 2 séries de qualification en production,
 - Développement outils => Automatisation,
 - Déploiement,
 - Validation.
- => Peut être reproduite.***

Bilan

Et ailleurs ?

- Monde de la Santé : \cong 20 CH/CHU,
- bureautiquelibre.org : 7.000 machines,
- Ministère de l'Intérieur : 15.000 machines.

*M. Sarkozy aurait signé un plan directeur avec
OpenOffice.org (ADAE - 18/06/2003).*

- Mairie de Munich : 16.000 machines,
- et beaucoup de rumeurs ...

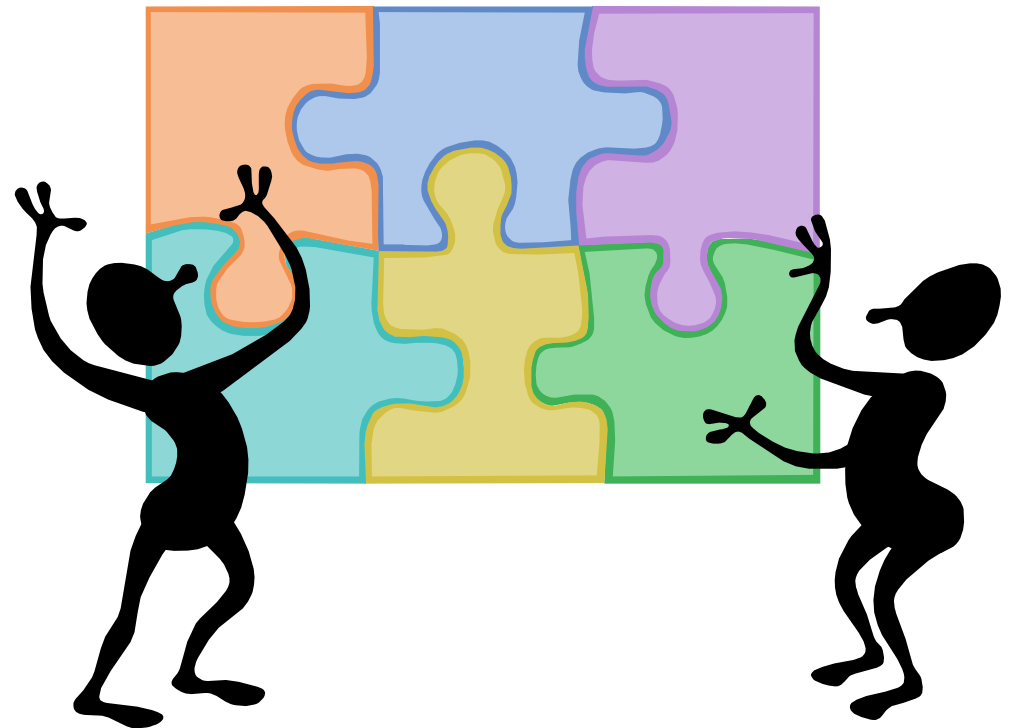
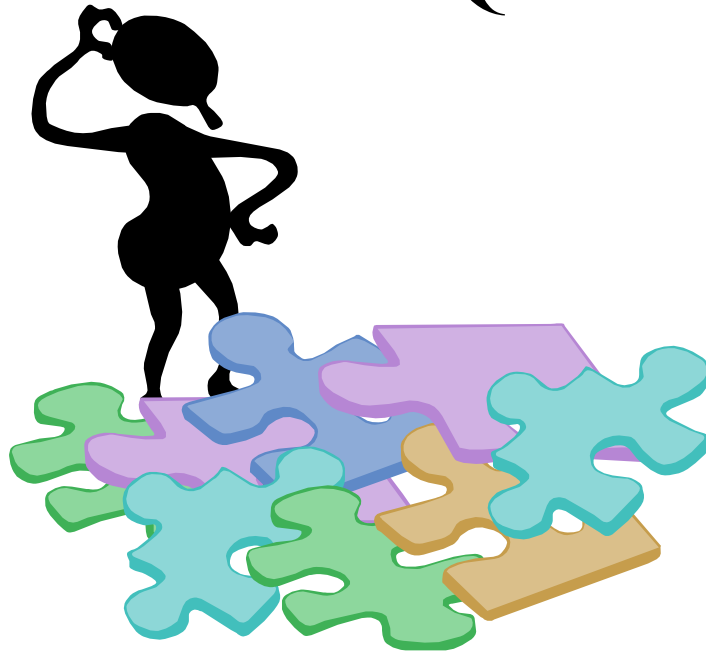
Bilan

Et ailleurs ?

- Belgique : le Conseil état annule le décret du 24/02/2003.
 - BSA : Recherche de serveurs FTP illégaux.
- => Le BSA attaque par erreur le serveur de Muenster,
=> Le robot cherchait « office »,
=> le serveur proposait OpenOffice.org 1.0.1 pour linux.

***=> Les enjeux sont énormes,
=> Les réactions ne se font pas attendre,
=> 2003, 2004 années charnières ?***

Questions / Réponses



Présentation réalisée avec

